

国産材ワークソファ OCTsofa [オクトソファ] 受注品



両肘 W1800/NL MBE、片肘L W1500/NL MBE、ワークサイドテーブル/NL、コーナーテーブル 7070/NL

自然素材と快適性で、働く時間を心地よく。

国産栗材を用いたナチュラルでシックなデザインのワークソファです。ソファでのワークに最適な座り心地と、空間を緩やかに仕切る役割を持ちながら、環境にも配慮しています。

■ Designed by **濱名 剛** Takeshi Hamana プロダクトデザイナー (807 DESIGN)

家具・プロダクトデザイナー。2011年より807 DESIGNとして活動。美術大学在学中にフィンランド留学、北欧文化に触れ木工デザインを学ぶ。卒業後、木材や金属の加工経験を経て家具メーカーにデザイナーとして勤務、のちに独立。製作設計経験を基に家具以外の製品デザインも手掛け、身近に存するようで既視感のない意匠を考案する。



OCTsofaでは、主に東北産の栗材を使用しています。栗などの広葉樹は、木目の美しさと十分な強度を兼ね備えており、家具製作において非常に適した樹種です。栗は日本の山林に広く自生する持続可能な資源です。その栗を家具用材として時間をかけて適切に乾燥させ、広葉樹の持つ豊かな表情や質感という魅力を生かした家具を作ることで、私たちは国内の森林の循環や地域の産業を支える活動につなげていきます。



両肘 W1800・片肘L W1500・片肘R W1500・両肘 W950/NL WBE、クッション/SLG-JRG、ワークサイドテーブル・コーナーテーブル 7070/NL



片肘L W1500・片肘R W1500/NL MBE、クッション/SLG-JRG、クッション/RTE、ワークサイドテーブル/NL



両肘 W950/CBK FGR、クッション/SLG-JRG、コーナーテーブル 7070/CBK



両肘 W1800・片肘R W1500/NL RTE、クッション/FGR、クッション/MBE、ワークサイドテーブル/NL

■ 両肘 W1800



木部：ナチュラル
張地：特殊繊維加工クロス/ホワイトベージュ

OCTsofa/両肘 W1800			
6-225-1	0	スタンダード	¥ 587,200
6-225-1	2	特殊繊維加工クロス	¥ 629,300
6-225-1	1	ハイランク	¥ 660,000

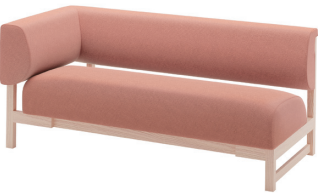
■ 片肘L W1500



木部：チャコールブラック
張地：ハイランク/フォレストグリーン

OCTsofa/片肘L W1500			
6-225-2	0	スタンダード	¥453,100
6-225-2	2	特殊繊維加工クロス	¥476,700
6-225-2	1	ハイランク	¥502,700

■ 片肘R W1500



木部：ナチュラル
張地：ハイランク/ローズテラコッタ

OCTsofa/片肘R W1500			
6-225-3	0	スタンダード	¥453,100
6-225-3	2	特殊繊維加工クロス	¥476,700
6-225-3	1	ハイランク	¥502,700

■ 両肘 W950



木部：チャコールブラック
張地：スタンダード/スレートグレイ

OCTsofa/両肘 W950			
6-225-4	0	スタンダード	¥504,500
6-225-4	2	特殊繊維加工クロス	¥535,200
6-225-4	1	ハイランク	¥566,000

■ ワークサイドテーブル



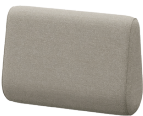
木部：ナチュラル	
OCTsofa/ワークサイドテーブル	
6-225-512	¥116,000

■ コーナーテーブル



木部：ナチュラル	
OCTsofa/コーナーテーブル 7070	
6-225-513	¥205,600

■ ワークサポートクッション



配置イメージ

張地：スタンダード/サンドグレイ		
OCTsofa/クッション		
6-225-500	スタンダード	¥29,600
6-225-502	特殊繊維加工クロス	¥33,100
6-225-501	ハイランク	¥35,600
●サイズ/W450×D150×H310mm ●本体/布張り、ウレタンフォーム		

体の負担を軽減する、快適ワーク設計



PCでの入力作業の快適性を向上させるため、ソファの肘とワークテーブルを最適な高さに設定しました。マウス操作やキーボード入力時の肩、腕、手首への負担を軽減することができます。

座り方の調整とモードの切替えをサポート



リラックスモード



ワークモード

派型の特徴的なクッション形状は、上下の向きを変えることで、背当たりの角度が調整でき、個人個人の座り方に合わせることや、ソファワークのモードを変えることができます。

空間を彩る張地ラインナップ

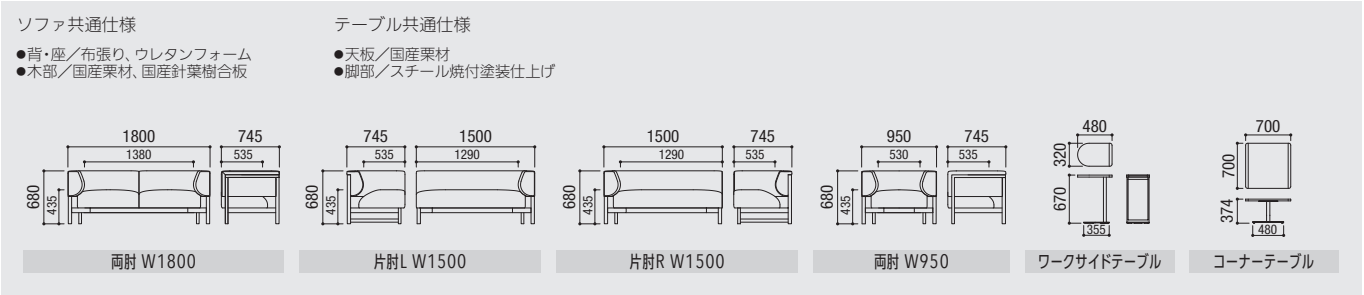


ソファの落ち着いた印象を際立たせ、インテリアに馴染む3種の張地。環境配慮やメンテナンスが容易な素材を選択いただけます。

素朴で力強い風合いの国産栗材



はっきりとした木目と温かみある色合いが魅力の栗材。経年で色味が深まり長く使うほど魅力が増していきます。



■ 木部について



天然木を使用しているため、節や筋状の木目、虎斑（とらふ）、材料の色差などが現れ、そのような色柄や節などは、製品ひとつずつ異なります。こうしたものが天然木ならではの特徴です。

□ カラーバリエーション

カラーは□・□・□・□に番号を指定してください。

木部



1 ナチュラル (NL)



2 チャコールブラック (CBK)

スタンダード (C-228)



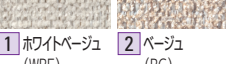
1 スレートグレイ (SLG-JRG)

2 サンドグレイ (SDG-JRG)

3 ネイビー (NV-JRG)

特殊繊維加工クロス (C-247)

aqua clean アマラル



1 ホワイトベージュ (WBE)

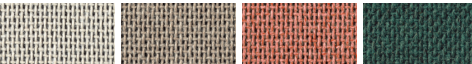
2 ベージュ (BG)

スチール塗装



トープ

ハイランク (C-277) **デンマーク Textile by Kvadrat**



1 ミストベージュ (MBE)

2 サンドブラウン (SBR)

3 ローズテラコッタ (RTE)

4 フォレストグリーン (FGR)

別製対応
天板をリノリウム仕様に変更も可能です。詳しくは当社担当営業までお問い合わせください。

